

KOREA FUTURE ECONOMIC RESEARCH

www.kfer.net



사단
법인 **한국미래경제연구원**
Korea Future Economic Research



- 사업분야 : 서비스업, 학술용역, 시장조사, 여론조사
- 법인종류 : 사단법인
- 설립일자 : 2006년 7월
- 주소 : 경상남도 창원시 성산구 용지로 70, 837호(중앙동, 성원오피스텔)
- 연락처 : 대표번호 055-321-0434 FAX번호 055-321-3670
- 홈페이지 : http://www.kfer.net
- 대표 e-mail : kfer0434@naver.com



(사)한국미래경제연구원 연혁

- 2017 | 경남리서치 업무 협약 체결
- 2014 | 온라인 리서치 미래 박스 구축
- 2011 | 자매 연구원 전문인력 교류 협력 체결
- 2009 | 리서치 분야 업무 수행
- 2007 | (사)한국재정분석연구원 업무 협약
- 2007 | (재)한국산업관계연구원 업무 협약
- 2006 | (사)한국미래경제연구원 설립

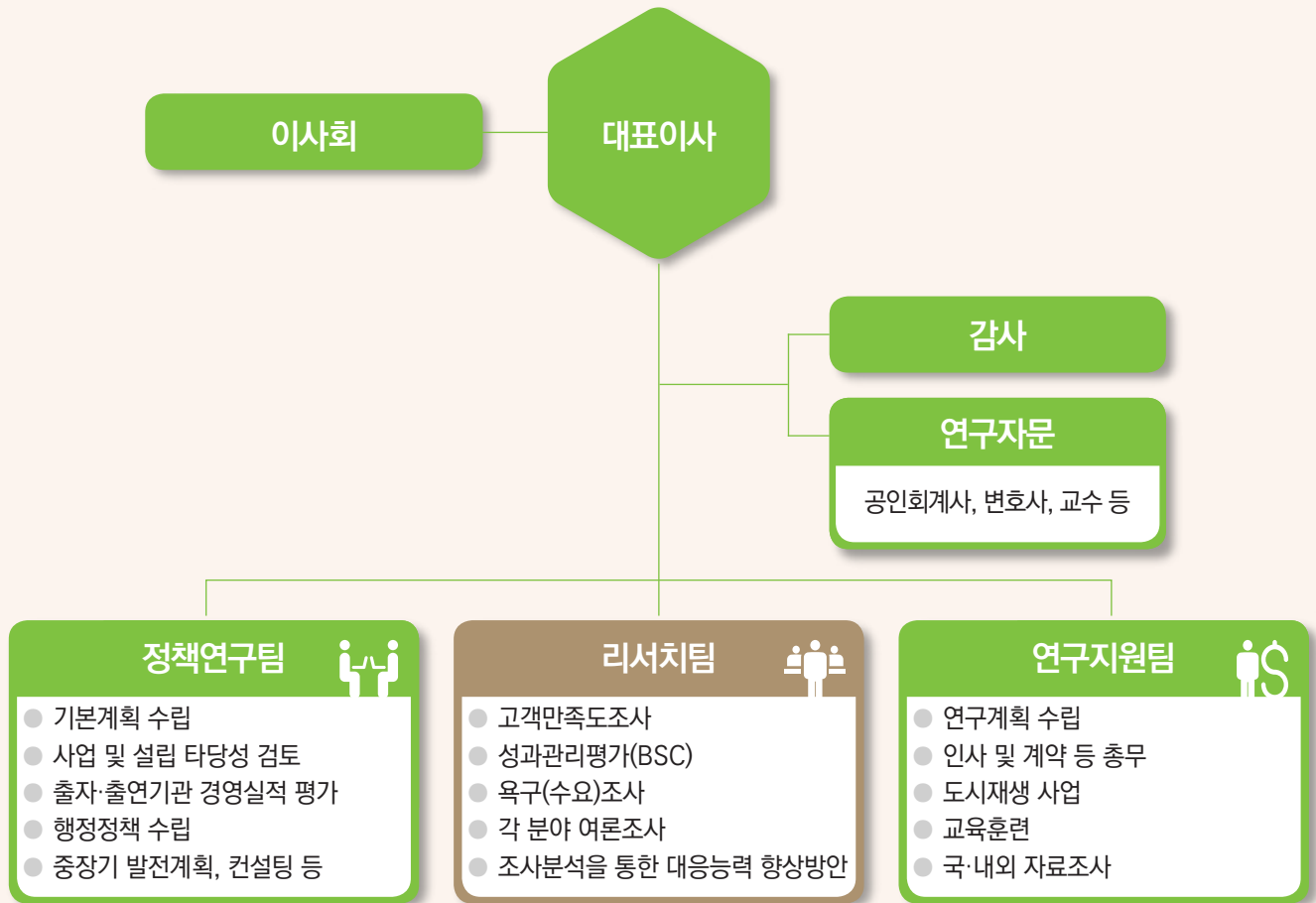
(사)한국미래경제연구원 업무 수행기관



사단법인 **한국미래경제연구원**은 20여명의 협력전문연구진에 의해 운영되고 있으며, 다양한 분야에서 그 실력과 자격을 인정받은 공신력 있는 **종합연구 전문기관**입니다.



(사)한국미래경제연구원 조직도



(사)한국미래경제연구원 상근 연구인력

| 구분 | 인원 | 박사 | 석사 | 학사 |
|----------|----|----|----|----|
| 계 | 9 | 2 | 3 | 4 |
| 관리/지원 직원 | 2 | | | 2 |
| 책임연구원 | 3 | 2 | 1 | |
| 연구원 | 3 | | 2 | 1 |
| 연구보조원 | 1 | | | 1 |

(사)한국미래경제연구원 주요 연구 분야



기본계획

각종 법령에 의거한 기본계획 및 중장기 발전계획을 수립하여 지역의 분야별 (인구, 교육, 산업/경제, 문화/예술/관광, 복지, 안전, 교통, 환경 등) 발전 방향 제시

청년정책 기본계획, 지역사회 보장계획, 기후위기 적응대책, 산업입지 수급계획, 평생교육 중장기 발전계획, 교통안전 기본계획, 안전도시 종합계획, 창업생태계 마스터플랜, 문화재단 중장기 발전계획 등

- 중장기발전전략
- 5개년 계획, 기본계획 수립
- 복지/교통/관광 분야 종합발전계획 수립
- 그 외 기타

타당성

예산의 효율적 집행을 위한 공공기관 추진 사업의 필요성 및 사업계획 타당성 검토 (건립 타당성, 사업 타당성, 출자·출연 타당성 등)

출자·출연기관 설립 타당성, 공공투자기관 운영 기본계획 및 타당성 등

- 신규사업 수행 타당성 분석
- 경제성 분석
- 출자·출연기관 설립 타당성 분석
- 그 외 기타

리서치

여론조사 및 만족도, 지수평가를 시행 분석하며 조사 결과를 토대로 Insight 발굴

- 만족도 조사
- 전화친절도 평가
- 수요조사 및 실태조사
- 정책 이행 평가
- 청렴도 평가 및 모니터링
- 그 외 기타

도시재생

도시재생 사업에 따른 성과모니터링 및 지역 역량 강화 업무 수행

- 운영실태 및 개선방안 컨설팅
- 여촌뉴딜300
- 운영 성과 모니터링
- 창조적 마을만들기, 지역역량강화
- 취약지역 생활여건 개조
- 그 외 기타

컨설팅

지방자치단체에서 운영하는 출자·출연기관의 경영실적 평가 및 상위기관 평가 (종합청렴도, 일자리공시제, 지역안전지수 등) 관련 컨설팅 수행

- 출자·출연기관 경영실적 평가
- 탄소배출 정량지표 개발
- 종합청렴도 개선 컨설팅
- 행복지표 개발
- 전국지방자치단체 일자리대상 작성
- 그 외 기타



기본계획

- 지역사회보장계획 수립 용역(3기~5기, 다수 지자체)
- 지역사회보장계획 연차별 시행계획수립(3개 지자체)
- 산업입지 수급계획(2026~2035) 수립 용역(경남, 경북)
- 제3차 기후위기 적응대책 수립 용역(7개 지자체)
- 청년 정책 기본계획 수립 연구 용역(8개 지자체)
- 사회복지사 등 처우개선 종합계획 수립 연구(2개 지자체)
- 귀농귀촌 실태조사 및 정착모델 구축 용역(2개 지자체)
- 사상구 안전도시 종합계획 수립 연구 용역
- 지방소멸 위기 대응을 위한 청년유입정책 연구
- 하동군 귀농귀촌인 정착 실태조사 용역
- 창업생태계와 청년일자리 창출 마스터 플랜 수립 용역
- 제4차 하동군 교통약자 이동편의증진 계획수립 용역
- 합천군 평생교육 중장기발전계획 수립 용역
- 통영한산대첩문화재단 중장기발전계획 수립 용역
- 사천시 교통안전기본계획 수립 용역

타당성

- 기장군 일자리재단 설립 기본계획 연구 용역
- 칠북 3.1운동 체험관 건립 타당성 조사 용역
- 밀양시 중간조직 통합재단 설립 기본계획 수립 용역
- 하동군 평생학습관 건립타당성 및 기본구상 용역
- 재단법인 합천교육발전위원회 설립 계획 수립 용역
- 경상북도 사회서비스원 설립 타당성 연구 용역
- 부산광역시 사회서비스원 설립 타당성 연구 용역
- 부산광역시교육청 인근 사립유치원 매입 활용방안 연구 용역
- 경남ICT진흥원 설립 타당성검토 용역

도시재생

- 불암 도시재생 성과 모니터링 용역('22~'24)
- 숲속그린캠퍼스 (마을관리협동조합 양성 프로그램) 교육
- 덕천동 도시재생사업 성과관리 모니터링 설문조사 용역
- 상상어울림센터 조성 실버인지 프로그램 운영
- 도시재생거점시설 운영실태 및 개선방안 컨설팅 용역
- 구포이음 도시재생 사업 성과관리 모니터링 설문조사 용역
- 진영인 참여지원사업-진영 도시재생대학 기초과정 운영 용역
- 아리랑어울림센터조성-마을 공작지기 교육 용역
- 취락지역 생활여건 개조사업 공모 예비계획수립 용역
- 계획공모형 지역관광개발사업 기본계획수립 학술 용역
- 해양치유단지조성 지역역량강화사업
- 창원시(주도항) 어촌뉴딜300사업 지역역량강화사업 용역

컨설팅

- 출자·출연기관 경영실적평가 용역('19~)
- 김해시, 양산시, 금정구, 부산진구 등
- 종합청렴도 개선을 위한 컨설팅 용역('22~)
- 하동군, 밀양시 등
- 부산 인구감소(관심)지역 중소기업 분석 기반 대응방향 수립
- 디지털 상권 비즈니스 모델 개발 용역
- 15분 생활권 정책 공모 용역
- 전국지방자치단체 일자리대상 작성 용역
- 하동 야생녹차산업특구 변경계획 수립을 위한 용역
- 김해시 공공폐수처리시설 비용부담계획 수립 용역
- 지역사회 통합돌봄 서비스 본인부담금 적용 방안 연구 용역
- 고위공직자 부패위험성 진단 용역
- 탄소없는 마을 탄소배출 정량지표 개발용역
- 공공공연장 실태파악 및 운영개선방안 연구용역



리서치 - 만족도 및 수요/실태조사

- 상수도 행정서비스 및 민원사무처리 만족도 조사 용역('16~)
- 울산도서관 이용자 만족도 조사 용역('23~)
- 유치원 취학 수요조사 용역('17~)
- 응급의료 이용실태 및 만족도 조사 용역
- 슬레이트 건축물 실태조사
- 지역혁신 클러스터 사업 참여 만족도 조사
- 중국 경제 불안에 대한 기업 영향 실태조사
- 밀양형 아이키움 배움터 인식 및 만족도 설문조사
- 소상공인 지원정책 효과 및 정책 수요 설문조사
- 사천시 주차장 수급 실태조사 용역
- 국가혁신클러스터 사업 프로그램별 만족도 조사
- 대학혁신연구단지조성사업 수요자 만족도 조사
- 「지역인재 실태조사」 설문조사 대행
- 부산광역시 보육 실태조사
- 자체 고객만족도 조사 용역
- 중소기업자금 지원사업 실태조사
- 부산광역시 제조업 실태조사
- 부산문화재단 문화예술지원사업 평가 및 만족도 조사
- 중소기업 근무환경 개선사업(클린업) 만족도 조사 용역
- 지식서비스 아이디어 사업화 지원사업 수행 과제별 실태조사
- 부산광역시 복지 실태조사

리서치 - 성과조사 및 분석

- 부산 경제 분야별 경기 서베이('22~)
- 부산광역시 크루즈 행정통계 작성 용역('22~)
- 코로나19 이후 부산 한계기업 현황과 과제 설문조사
- 제12회 부산국제코미디페스티벌 성과분석
- 부산 혁신형 스타트업 기업 실태 및 성과분석 AHP 설문조사
- 부산시민 노동뉴스 콘텐츠 수용방식 설문조사
- 스마트공장 보급확산사업 성과분석 용역
- 택시경영 및 서비스 평가 용역
- 부산 산업단지 입주기업 산업동향 조사
- RCEP관련 기업 인지도 및 활용 관련 의견 조사
- 자체 외부청렴도 측정 용역
- 구포이음 도시재생 뉴딜사업 성과관리 모니터링 설문조사
- 지역협력형 집중지원사업 현장평가 용역
- 부산청춘드림카 지원사업 성과조사 분석 용역
- 부산시 국비R&D 유치율, 효율성 향상을 위한 설문조사 용역
- 노후 산업단지 재생사업의 재투자 비용 산정을 위한 조사
- 부산기계부품산업의 코로나19 관련 피해현황 및 극복방안 조사
- 시내버스 서비스 평가 용역
- 코로나19 관련 업계 피해 및 애로사항 조사
- 부산형 50+사업 운영 방안 운영관련 설문조사
- 부산 클라우드 산업 현황 조사 용역
- WHO 고령친화도시 네트워크 사업 부산시 고령친화도 조사



사단
법인 **한국미래경제연구원**
Korea Future Economic Research

<http://www.kfer.net>
TEL. 055-321-0434