

KOREA FUTURE ECONOMIC RESEARCH

www.kfer.net



- 사업분야 : 서비스업, 학술용역, 시장조사, 여론조사
- 법인종류 : 사단법인
- 설립일자 : 2006년 7월
- 주소 : 경상남도 창원시 성산구 용지로 70, 837호(중앙동, 성원오피스텔)
- 연락처 : 대표번호 055-321-0434 FAX번호 055-321-3670
- 홈페이지 : http://www.kfer.net
- 대표 e-mail : kfer4824@naver.com

사단법인 **한국미래경제연구원**은 100여명의 협력전문연구진에 의해 운영되고 있으며, 다양한 분야에서 그 실력과 자격을 인정받은 공신력 있는 **종합연구 전문기관**입니다.



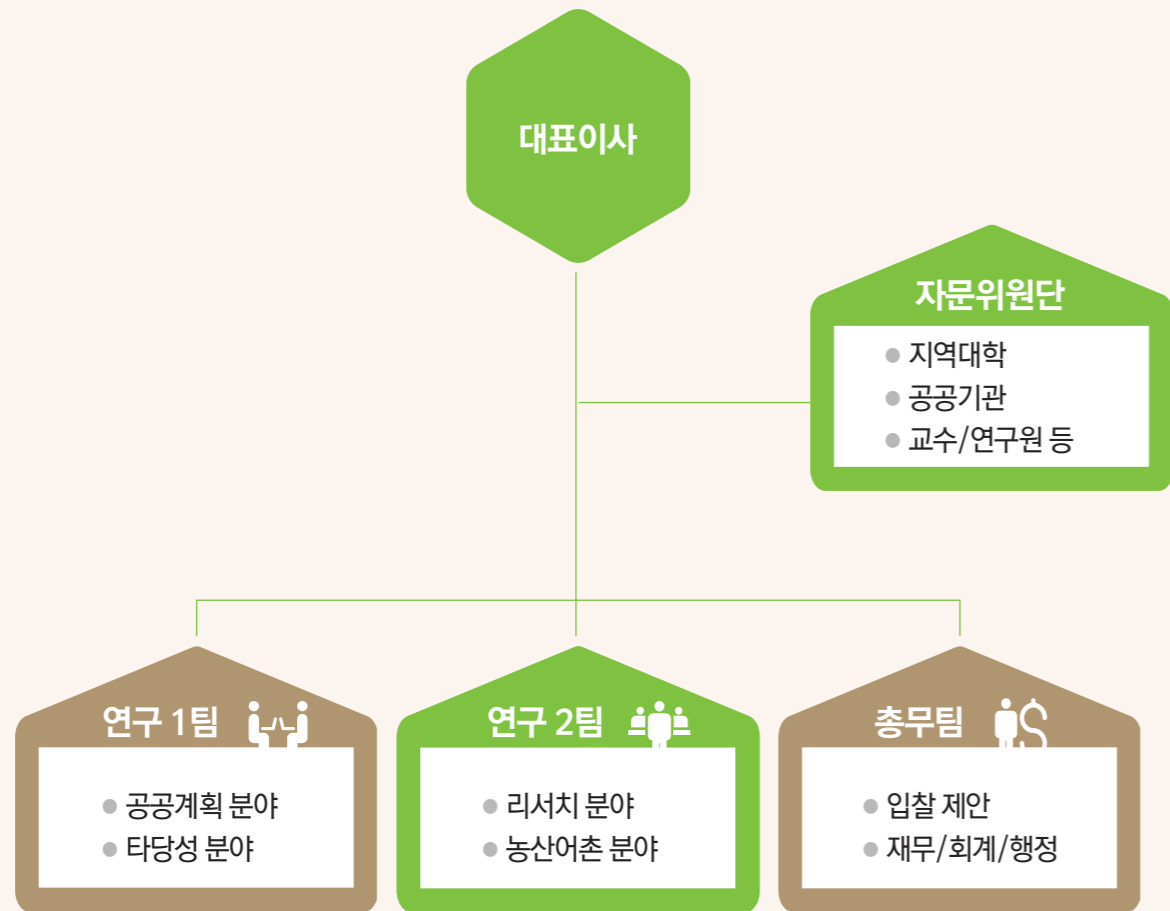
한국미래경제연구원 연혁

- 2017 | 경남리서치 업무 협약 체결
- 2014 | 온라인 리서치 미래 박스 구축
- 2011 | 자매 연구원 전문인력 교류 협력 체결
- 2009 | 리서치 분야 업무 수행
- 2007 | (사)한국재정분석연구원 업무 협약
- 2007 | (재)한국산업관계연구원 업무 협약
- 2006 | (사)한국미래경제연구원 설립

한국미래경제연구원 업무 수행기관



(사)한국미래경제연구원 조직도



(사)한국미래경제연구원 상근 연구인력

구분	인원	박사	석사	학사
계	9	2	3	4
관리/지원 직원	2			2
책임연구원	3	2	1	
연구원	3		2	1
연구보조원	1			1

(사)한국미래경제연구원 주요 연구 분야



공공계획 분야

관광, 문화, 산업, 자치분권 및 도시계획 등 지방행정의 전략적 대응방안을 구체적으로 제안하며, 스마트한 연구 추진을 통한 연구품질 향상과 수요 대응형 상생의 연구 서비스 제공

탄소없는 마을 정량지표 개발, 행복지수 개발 및 평가, 청년기본계획 수립, 지역사회 통합돌봄 서비스 본인 부담금 적용 방안, 출자출연기관 경영평가, 기후변화 세부시행 계획 수립, 농업농촌식품산업 발전계획 등

- 중장기발전전략
- 복지/교통/관광 분야 종합발전계획 수립
- 5개년 계획 수립
- 그 외 기타
- 기본계획 수립

타당성분야

공공투자에 대한 체계적이고 객관적인 타당성 검토를 통해 공공 이익 증진을 위한 타당성 분석 (설립타당성, 사업타당성, 출자타당성 등) 수행

사회서비스원 설립 타당성, 공공 공연장 실태파악 및 운영개선 연구, 교육청 사립유치원 매입 활용방안 연구, 문화재단 설립 타당성, 발전미래(투자회사) 설립 연구 용역, 상권활성화 재단 설립 타당성 등

- 신규사업 수행 타당성 분석
- 출자출연기관 설립 타당성 분석
- 경제성 분석
- 그 외 기타

RESEARCH 분야

다양한 분야의 의견을 수렴하여 공공의 이익을 대변하는 정책을 수립할 수 있는 기초자료를 확보하는 것을 궁극적 목적으로 설정하여 보다 나은 정책 수행 환경을 구축하도록 리서치서비스 (만족도, 청렴도, 수요조사, 성과지표 설정, 실태조사, 친절도 등) 제공

- 수요조사 및 실태조사
- 청렴도 평가 및 모니터링
- 전화친절도 평가
- 정책 이행 평가
- 만족도 평가
- 그 외 기타

농산어촌분야

예비계획 수립, 마을만들기, 지역역량강화, 어촌 뉴딜 300 등 농산어촌 관련 다양한 사업을 수행 함으로써 발전된 농산어촌 구축을 위한 풍부한 경영컨설팅 서비스 제공

- 농산어촌 관련 각종 컨설팅 및 지역역량강화
- 어촌뉴딜 300
- 그 외 기타

기타분야

교통안전기본계획, 산업입지수급계획 등 연차별 4~5개년 계획 수립에 필요한 자료 수집 및 분석, 종합계획 수립을 통해 지방행정의 파트너 역할 수행

교통안전기본계획 수립, 택시총량제, 시내버스 서비스 평가, 산업입지수급계획 수립 등